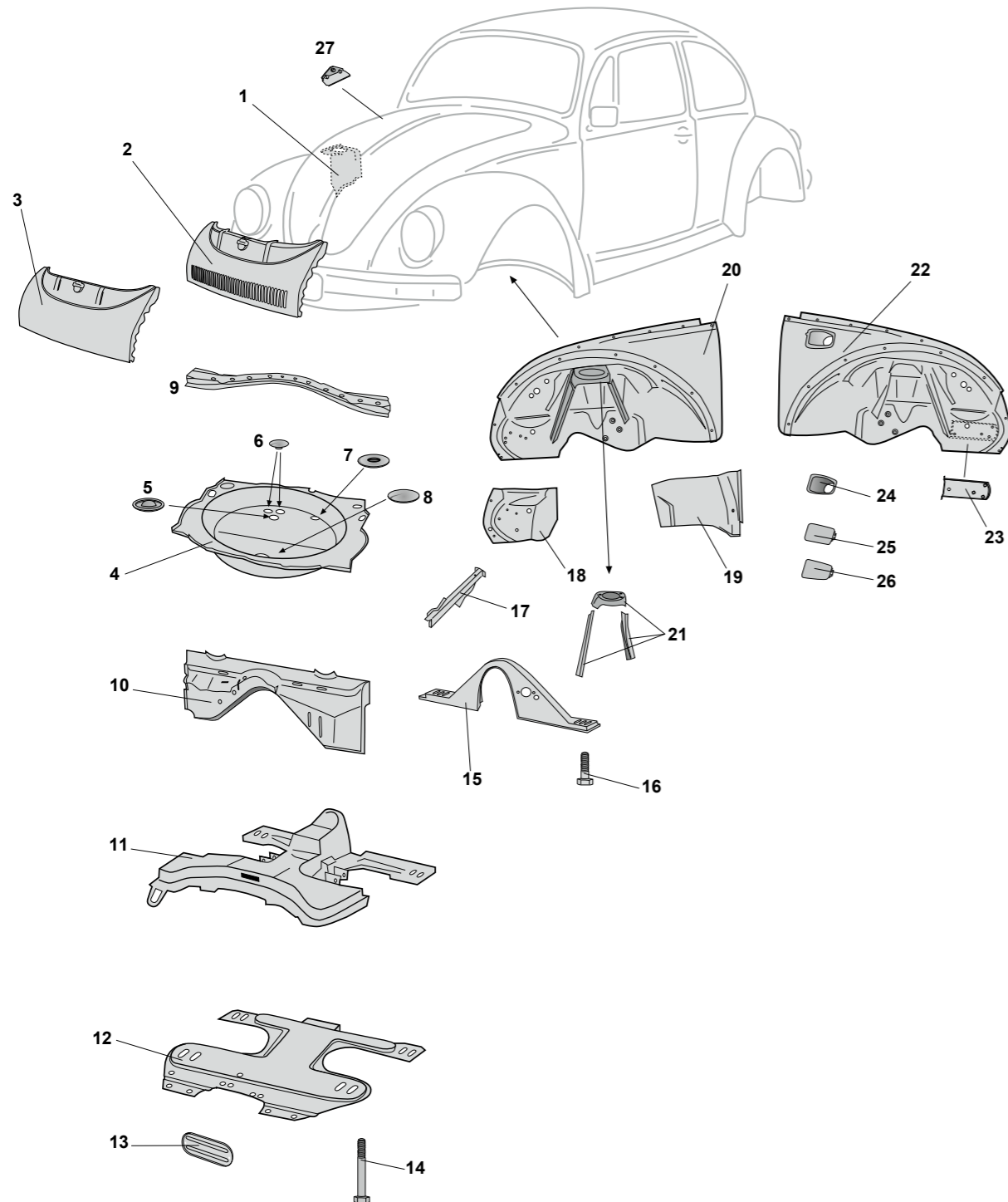


Reparaturbleche, vorne, Käfer 1302/03



1	Bestell-Nr.: 050-1121 Bestell-Nr.: 050-1122	Federbeinblech, links Federbeinblech, rechts	Käfer 1302/03 Käfer 1302/03	8.70 - 8.70 -
2	Bestell-Nr.: 050-2000	Frontschürze, geschlitzt	Käfer 1302/03	8.70 -
3	Bestell-Nr.: 050-2010	Frontschürze	Käfer 1302/03	8.70 -
4	Bestell-Nr.: 050-2120	Reserveradwanne	Käfer 1302/03	8.70 -
5	Bestell-Nr.: 020-5297 - 04	Verschlusskappe, Reserveradwanne, Ø 65 mm Material: Metall, Durchmesser: 65 mm für die Öffnung des Lenkgetriebes und Lenkungsdämpfers	Käfer 1302/03 (2 Stück)	8.70 - 7.74
6	Bestell-Nr.: 020-5297 - 06	Verschlusskappe, Reserveradwanne, Ø 40 mm Material: Plastik, Durchmesser: 40 mm	Käfer 1302/03 (2 Stück)	8.70 -
7	Bestell-Nr.: 020-5297 - 02	Verschlusskappe, Reserveradwanne, Ø 40 mm Material: Gummi, Durchmesser: 50 mm für die Öffnung der Zahnstangenlenkung	Käfer 1303 (1 Stück)	8.74 -
8	Bestell-Nr.: 020-5297 - 05	Verschlusskappe, Reserveradwanne, Ø 136 mm Material: Metall Durchmesser: 136 mm	Käfer 1302/03 (1 Stück)	8.70 -
9	Bestell-Nr.: 050-2122	Träger, Reserveradwanne	Käfer 1302/03	8.70 -
10	Bestell-Nr.: 050-2049	Spritzwand, vorne Gewindeplatte für die Spritzwand mit der Bestell-Nr: 050-2305 bitte separat bestellen (2 Stück).	Käfer 1302/03	8.70 -
11	Bestell-Nr.: 050-2082	Rahmenkopf, komplett	Käfer 1302/03	8.70 -
12	Bestell-Nr.: 050-2075	Rahmenkopfunterteil, komplett ohne Aufnahme für Querlenker	Käfer 1302/03	8.70 -
13	Bestell-Nr.: 050-2088	Abdeckung, Rahmenkopfföffnung nur für Original Rahmenkopf, nicht passend für die Bestell-Nr.: 050-2078, 050-2080, 050-2081, 050-2082	Käfer	8.65 -
14	Bestell-Nr.: 050-2305 - 12	Schraube, Rahmenkopf, M10 x 90 mm Schraube für Rahmenkopf außen, links oder rechts	Käfer 1302/03	8.70 -
15	Bestell-Nr.: 050-2038 - 05	Bodenplattenaufsatz (Napoleonhut)	Käfer 1302/03	8.70 -
16	Bestell-Nr.: 050-2305 - 14	Schraube, Napoleonhut, M10 x 60 mm links oder rechts, pro Seite werden 2 Stück benötigt	Käfer 1302/03	8.70 -
17	Bestell-Nr.: 050-2123 - 01	Träger, Seitenteil, vorne, innen, links	Käfer 1302/03	8.70
18	Bestell-Nr.: 050-2123 - 02	Träger, Seitenteil, vorne, innen, rechts	Käfer 1302/03	8.70
19	Bestell-Nr.: 050-1151 Bestell-Nr.: 050-1152	Stoßstangenhalterblech, vorne, links Stoßstangenhalterblech, vorne, rechts	Käfer 1302/03 Käfer 1302/03	8.70 - 8.70 -
20	Bestell-Nr.: 050-1181 Bestell-Nr.: 050-1182	Radkastenblech, vorne, links Radkastenblech, vorne, rechts	Käfer 1302/03 Käfer 1302/03	8.70 - 8.70 -
21	Bestell-Nr.: 050-1551	Seitenteil, vorne, inklusive Längsträger innen, links	Käfer 1302/03	8.70 -
Achtung: Das Seitenteil muss mit Werkstattmitteln angepasst werden				
22	Bestell-Nr.: 050-1123 - 01	Verstärkungsbleche, Federbeinblech, links 3-teiliger Satz	Käfer 1302/1303	8.70 -
23	Bestell-Nr.: 050-1552	Seitenteil, vorne, inklusive Längsträger innen, rechts	Käfer 1302/03	8.70 -
Achtung: Das Seitenteil muss mit Werkstattmitteln angepasst werden				
24	Bestell-Nr.: 050-1114 - 21	Stoßstangenaufnahme, Top-Qualität, vorne, links Materialstärke: 1.4 mm	Käfer 1302/03	8.70 -
25	Bestell-Nr.: 050-1114 - 22	Stoßstangenaufnahme, Top-Qualität, vorne, rechts Materialstärke: 1.4 mm	Käfer 1302/03	8.70 -
26	Bestell-Nr.: 050-1493	Tankstutzenmulde	Käfer	8.67 -
27	Bestell-Nr.: 050-1493 - 20 Bestell-Nr.: 050-1493 - 04	Tankklappe, Original VW NOS Tankklappe	Käfer Käfer (außer 1303 mit Originalseitenteil)	8.69 - 7.71 8.72 -
28	Bestell-Nr.: 050-1493 - 10	Tankklappe, 1303 auch passend bei Repro-Seitenteil (050-1552)	Käfer 1303	8.72 -
29	Bestell-Nr.: 020-0703 - 23	Lagerwinkel, Haubenfeder, links/rechts muss angeschweißt werden	Käfer 1302	8.70 - 7.72