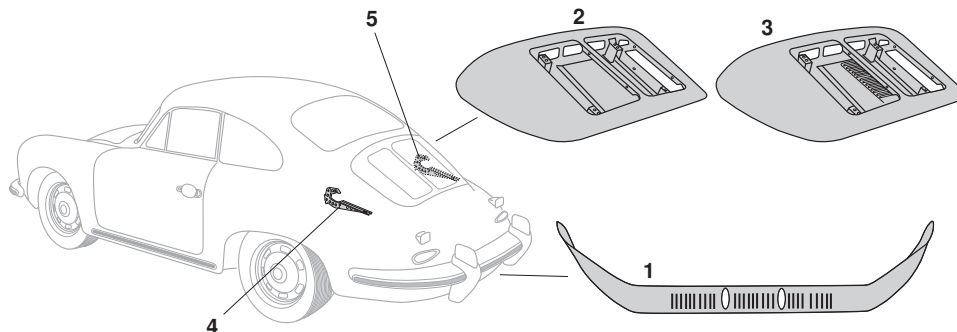
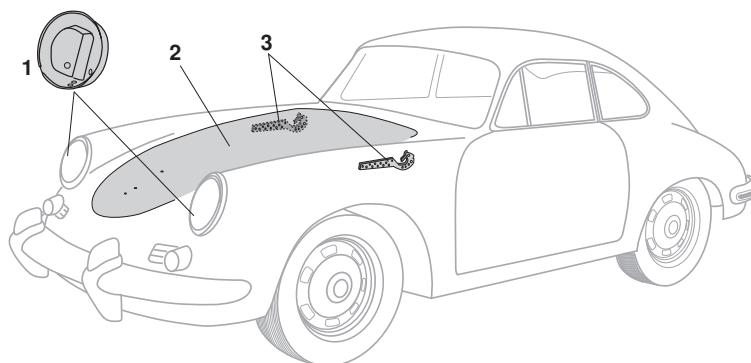


Reparaturbleche, Hinten, Porsche 356 B/C



1	Bestell-Nr.: 510-0500	Heckschürze Heckschürze mit Schlitzen sowie den Öffnungen für die Endrohre. Für die Endschalldämpfer mit der Bestell-Nr. 510-0107 und 510-0108	<i>Porsche 356 B</i> <i>Porsche 356 C</i>	.60 - .63 .64 - .65
2	Bestell-Nr.: 510-0268-22	Haube, hinten Haube mit zwei Ziergitteraufnahmen und ohne Entlüftungsschlitze in der Haube	<i>Porsche 356 B-T6 Coupé</i> <i>Porsche 356 C Coupé</i>	.62 - .63 .64 - .65
3	Bestell-Nr.: 510-0268-20	Haube, hinten Haube mit zwei Ziergitteraufnahmen und mit Entlüftungsschlitze in der Haube	<i>Porsche 356 B-T6 Coupé</i> <i>Porsche 356 C Coupé</i>	.62 - .63 .64 - .65
4	Bestell-Nr.: 510-7242-11	Scharnier, Haube, hinten, links	<i>Porsche 356</i> <i>Porsche 356 A</i> <i>Porsche 356 B</i> <i>Porsche 356 C</i>	.50 - .55 .56 - .59 .60 - .63 .64 - .65
5	Bestell-Nr.: 510-7242-12	Scharnier, Haube, hinten, rechts	<i>Porsche 356</i> <i>Porsche 356 A</i> <i>Porsche 356 B</i> <i>Porsche 356 C</i>	.50 - .55 .56 - .59 .60 - .63 .64 - .65

Reparaturbleche, Haube, Porsche 356 A/B/C



1	Bestell-Nr.: 510-0275	Lampentopf, links oder rechts	<i>Porsche 356 A</i> <i>Porsche 356 B</i> <i>Porsche 356 C</i>	.56 - .59 .60 - .63 .64 - .65
2	Bestell-Nr.: 510-0265-20	Haube, vorne*	<i>Porsche 356 B-T6</i>	.62 - .63
	Bestell-Nr.: 510-0265-30	Haube, vorne* Außenhaut: Alu, Versteifungsblech: Stahl nur für Rennsport-Zwecke	<i>Porsche 356 B-T6</i>	.62 - .63
	Bestell-Nr.: 510-0267-20	Haube, vorne*	<i>Porsche 356 C</i>	.64 - .65
3	Bestell-Nr.: 510-7240	Scharnier, Haube, vorne links oder rechts	<i>Porsche 356 A</i> <i>Porsche 356 A</i> <i>Porsche 356 B</i> <i>Porsche 356 C</i>	.50 - .55 .56 - .59 .60 - .63 .64 - .65

* nur Selbstabholer oder Spedition