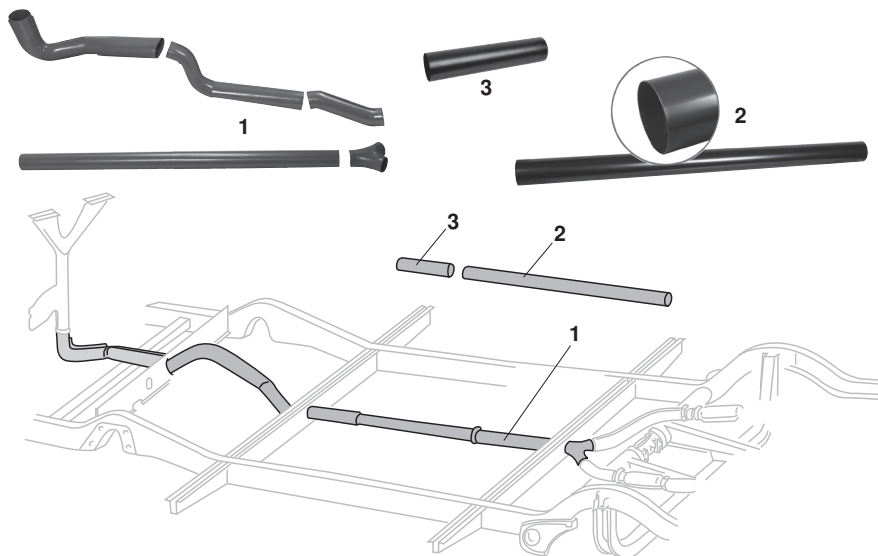
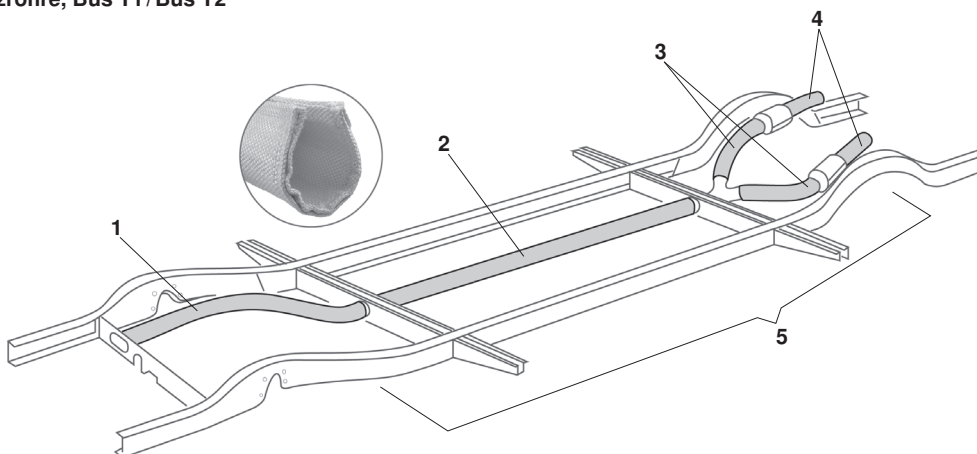


Reparaturbleche, Rohrstützen, Bus T1/Bus T2



1	Bestell-Nr.: 095-0600-50	Heizrohrsatz, komplett, 5-teilig 5-teiliger Heizrohrsatz von vorne bis hinten, mit Y-Stück. Die Metallrohre sind mit einer Schutzlackierung versehen.	<i>Bus T1</i>	3.55 - 7.67
2	Bestell-Nr.: 095-0600	Heizrohr, Mitte, 1000 mm	<i>Bus T1</i> <i>Bus T2</i>	3.55 - 7.67 8.67 - 7.72
NEU	Bestell-Nr.: 095-0600-04	Heizrohr, Mitte, 1270 mm x 70 mm, Top-Qualität Materialstärke: 1.5 mm	<i>Bus T1</i> <i>Bus T2</i>	3.55 - 7.67 8.67 - 7.72
3	Bestell-Nr.: 095-0600-10	Rohrstützen, vorne, 333 mm x 70 mm	<i>Bus T1</i> <i>Bus T2</i>	3.55 - 7.67 8.67 - 7.72

Isolierung, Heizrohre, Bus T1/Bus T2



1	Bestell-Nr.: 087-3002	Isolierung, Heizrohr, vorne 2-teilige Fasermatten zur Isolierung für das Heizrohr vorne	<i>Bus T1</i>	3.55 - 7.67
2	Bestell-Nr.: 087-3004	Isolierung, Heizrohr, Mitte Fasermatten zur Isolierung für das Heizrohr, Mitte	<i>Bus T1</i> <i>Bus T2</i>	3.55 - 7.67 8.67 - 7.72
3	Bestell-Nr.: 087-3006	Isolierung, Heizrohr, hinten Fasermatten zur Isolierung für das Heizrohr hinten vor dem Heizschlauch, es werden 2 Stück benötigt	<i>Bus T1</i> <i>Bus T2</i>	3.55 - 7.67 8.67 - 7.72
4	Bestell-Nr.: 087-3008	Isolierung, Heizschlauch/Wärmetauscher Fasermatten zur Isolierung für das Heizrohr hinten zum Wärmetauscher, es werden 2 Stück benötigt	<i>Bus T1</i>	3.55 - 7.67
5	Bestell-Nr.: 087-3010	Isolierung, Heizrohr, komplett 6-teiliger Fasermattensatz zur Isolierung der Heizrohre	<i>Bus T1</i>	3.55 - 7.67

Hinweis: Passende Befestigungsschellen mit der Bestell-Nr. 020-0258 bitte separat bestellen.