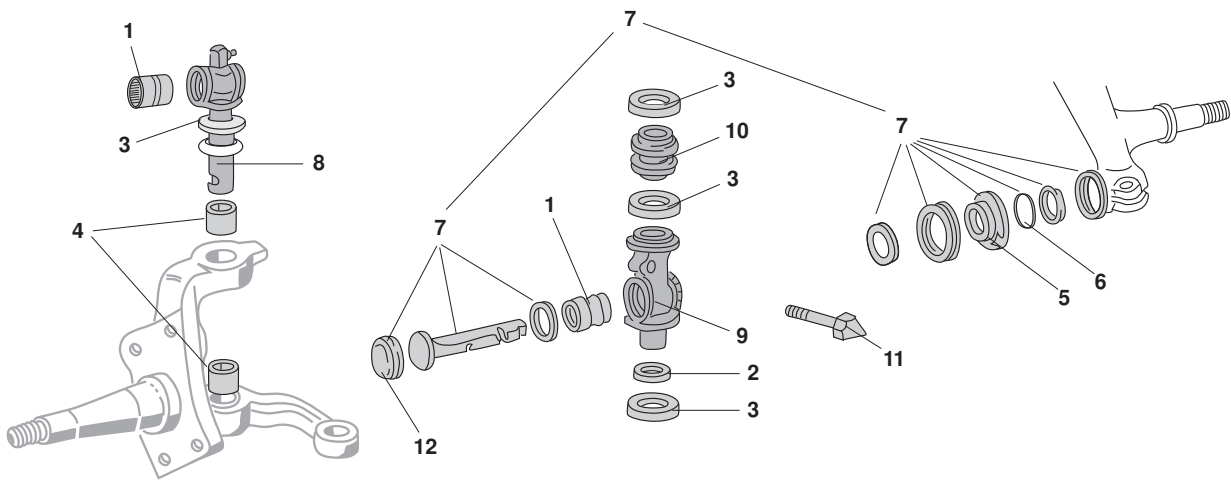


## Zubehör Achsschenkel, Bus T1



1	Bestell-Nr.: 089 - 3040-25	<b>Nadellager, Bundbolzen 22 mm</b> oben oder unten	Bus T1	8.63 - 7.67
2	Bestell-Nr.: 089 - 3040-08	<b>Anlaufscheibe, Achsschenkelbolzen</b> pro Achsschenkel werden 2 Stück benötigt Material: Fiber	Bus T1	8.63 - 7.67
3	Bestell-Nr.: 089 - 3040-03	<b>Dichtring, Achsschenkel-/Bundbolzen</b> 4 Stück pro Achsschenkelbolzen 1 Stück pro Bundbolzen	Bus T1	- 7.67
4	Bestell-Nr.: 089 - 3040-20	<b>Buchse, Achsschenkelbolzen</b> 2 Stück pro Achsschenkel	Bus T1	10.62 - 7.67
5	Bestell-Nr.: 089 - 3040-64	<b>Scheibe, Dichtung Bundbolzen</b> für ein Fahrzeug werden 4 Stück benötigt	Bus T1	8.63 - 7.67
6	Bestell-Nr.: 089 - 3040-60	<b>Dichtring, klein, Bundbolzen</b> für oben oder unten	Bus T1	8.63 - 7.67
7	Bestell-Nr.: 089 - 3040-28	<b>Bundbolzensatz, komplett, 20 mm</b> für 1 Achse, inkl. Nadellager	Bus T1	3.55 - 7.63
	Bestell-Nr.: 089 - 3040-30	<b>Bundbolzensatz, komplett, 22 mm</b> für 1 Achse, inkl. Nadellager	Bus T1	8.63 - 7.67
8	Bestell-Nr.: 089 - 3040-16	<b>Lagerbolzen Achsschenkel, oben, 22 mm</b> für 22mm Bundbolzen	Bus T1 mit Nadellager	8.63 - 7.67
9	Bestell-Nr.: 089 - 3040-15	<b>Lagerbolzen Achsschenkel, unten, 22 mm</b> für 22mm Bundbolzen	Bus T1 mit Nadellager	8.63 - 7.67
<b>NEU</b>	Bestell-Nr.: 089 - 3040-21	<b>Abstandsring, Achsschenkelbolzen, 28.6 mm</b>	Bus T1	9.62 - 7.67 (ab Fahrgestell-Nr. 999305-)
	Bestell-Nr.: 089 - 3040-22	<b>Abstandsring, Achsschenkelbolzen, 28.4 mm</b>	Bus T1	9.62 - 7.67 (ab Fahrgestell-Nr. 999305-)
<b>NEU</b>	Bestell-Nr.: 089 - 3040-23	<b>Abstandsring, Achsschenkelbolzen, 28.25 mm</b>	Bus T1	9.62 - 7.67 (ab Fahrgestell-Nr. 999305-)
<b>NEU</b>	Bestell-Nr.: 089 - 3040-24	<b>Abstandsring, Achsschenkelbolzen, 28.1 mm</b>	Bus T1	9.62 - 7.67 (ab Fahrgestell-Nr. 999305-)
11	Bestell-Nr.: 089 - 3070-28	<b>Lenkanschlag, Achsschenkel</b> für links oder rechts	<b>EIGENPRODUKTION</b> Bus T1	- 7.67
12	Bestell-Nr.: 089 - 3040-66	<b>Kappe, Bundbolzen</b> für ein Fahrzeug werden 4 Stück benötigt	Bus T1	3.55 - 7.67