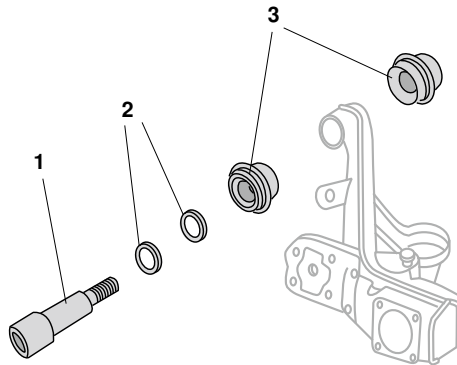


**Zubehör für Schräglenker**



020-0702-05



020-0702

1 Bestell-Nr.: 020 - 0678 - 07 **Pass-Schraube, Schräglenker**

**EIGENPRODUKTION**

*Käfer, Karmann 8.67 -  
Typ 181 (Kübel) 3.73 - 12.79*

2 Bestell-Nr.: 020 - 0678 - 10 **Scheibe, Pass-Schraube**  
2 Stück pro Seite

*Käfer, Karmann 8.67 -  
Typ 181 (Kübel) 3.73 - 12.79*

3 Bestell-Nr.: 020 - 0702 - 05 **Schräglager, Serie**  
2 Stück pro Seite

*Käfer, Karmann 8.67 -  
Typ 181 (Kübel) 3.73 - 12.79*

Bestell-Nr.: 020 - 0702 **Schräglager, Urethan**  
mehrtellige Ausführung zur einfachen Montage,  
Kit ist für eine Seite.  
Das Urethanlager ersetzt das innere Gummilager mit der Buchse.  
Der eingepresste Metallkörper bleibt als Aufnahme für das Urethanlager  
im Schräglenker.

*Käfer, Karmann 8.67 -  
Typ 181 (Kübel) 3.73 - 12.79*

**Achszapfen, hinten, Schräglenker**

Bestell-Nr.: 020 - 4020 - 30 **Achszapfen, hinten, Schräglenker**  
*Käfer, Karmann 8.67 -*  
  
*für Umbau auf Schräglenkerachse*  
*Bus T1 - 7.67*



**Achszapfen, hinten**

Bestell-Nr.: 090 - 3060 - 48 **Achszapfen, hinten**  
*Bus T2 8.70 - 7.79*  
*Bus T3 5.79 - 7.92*  
*ohne Syncro mit 5.5x16 Stahlfelge*  
  
Bestell-Nr.: 090 - 3060 - 50 **Achszapfen, hinten, Top-Qualität**  
*Bus T2 8.70 - 7.79*  
*Bus T3 5.79 - 7.92*  
*ohne Syncro mit 5.5x16 Stahlfelge*



**Achsrohre, komplett**

Für breite Pendelachse ab 10.1968.  
Mit geschlossener Achsmanschette. Original VW.

Bestell-Nr.: 020 - 4020 - 61 **Achsrohr, komplett, links**  
*Käfer, Karmann 10.68 -*

Bestell-Nr.: 020 - 4020 - 62 **Achsrohr, komplett, rechts**  
*Käfer, Karmann 10.68 -*



**Achslenker, hinten, Bus T3**

Bestell-Nr.: 330 - 3590 - 01 **Achslenker, hinten, links**  
*Bus T3 5.79 - 7.92*  
*(ohne Syncro mit 16" Felgen ab Werk)*

Bestell-Nr.: 330 - 3590 - 02 **Achslenker, hinten, rechts**  
*Bus T3 5.79 - 7.92*  
*(ohne Syncro mit 16" Felgen ab Werk)*

