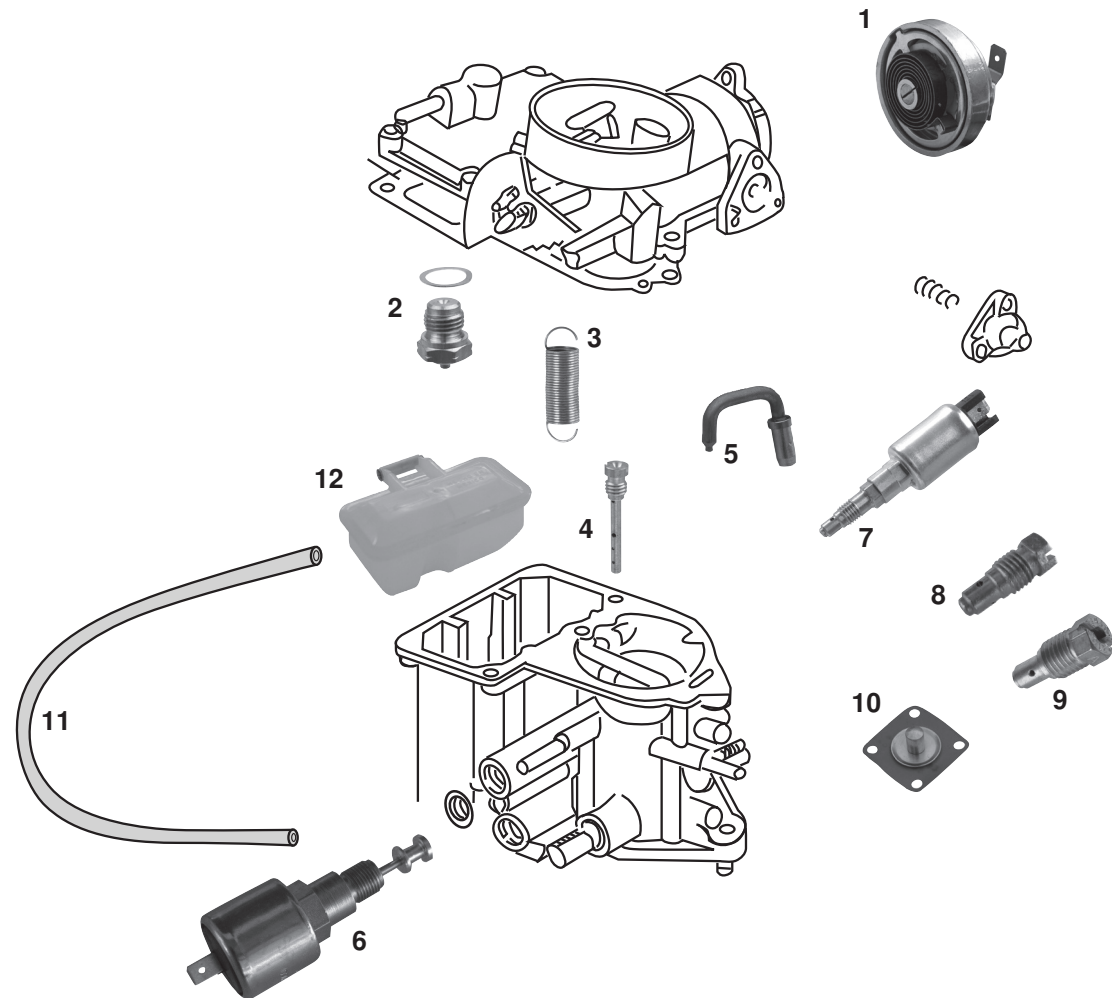


Zubehör Vergaser



1	Bestell-Nr.: 020 - 1310	Startautomatik, 30/31/34 PICT 12 Volt	für Vergaser:	34 PICT nur - 7.70	
			Käfer, Karmann	1.2 - 1.6	8.67 -
			Typ 181 (Kübel)	1.5 - 1.6	8.69 - 12.79
			Bus T2	1.6	8.67 - 7.79
	Bestell-Nr.: 020 - 1314	Startautomatik, 6 Volt	für Vergaser:	28 PICT-1/2, 30 PICT-1/2/3, 31 PICT-3	
			Käfer, Karmann	1.2 - 1.3	12.63 - 7.70
			Bus T1	1.2 - 1.3	12.63 - 7.67
2	Bestell-Nr.: 020 - 1319	Nadelventil, 1.2 mm	Käfer	1.2	- 7.52
			Bus T2	1.7 - 2.0	8.71 - 7.79
	Bestell-Nr.: 020 - 1320	Nadelventil, 1.5 mm	Käfer, Karmann	1.2 - 1.6	10.52 -
			Typ 181 (Kübel)	1.5 - 1.6	8.69 - 12.79
			Bus T1	1.2 - 1.5	10.52 - 7.67
			Bus T2	1.6	8.67 - 7.79
3	Bestell-Nr.: 020 - 1318	Vergaserrückholfeder	für Vergaser:	28-34 PICT Vergaser	
			Käfer, Karmann	1.2 - 1.6	1.66 -
			Typ 181 (Kübel)	1.5 - 1.6	8.69 - 12.79
			Bus T1	1.5	1.63 - 7.67
			Bus T2	1.6	8.67 - 7.79
4	Bestell-Nr.: 020 - 1316-50	Ausgleichsdüse, 130	für Vergaser:	28 PICT/28 PICT-1	
			Käfer, Karmann	1.2	
			Bus T1	1.2	
	Bestell-Nr.: 020 - 1316-52	Ausgleichsdüse, 145	für Vergaser:	28 PICT/28 PICT-1/2	
			Käfer, Karmann	1.2	
			Bus T1	1.2	

5	Bestell-Nr.: 020 - 1330	Einspritzrohr	für Vergaser:	28 PICT-1/2, 30 PICT-1/2/3, 31 PICT-3/4	
			Käfer, Karmann	1.2 - 1.5	8.60 - 7.75
			Käfer (Mexiko)	1.2	1.78 -
			Typ 181 (Kübel)	1.5 - 1.6	8.69 - 11.75
			Bus T1	1.2 - 1.5	8.60 - 7.67
			Bus T2	1.6	8.67 - 7.70
	Bestell-Nr.: 020 - 1332	Einspritzrohr für 34 PICT	Käfer, Karmann	1.5 - 1.6	8.70 -
			Typ 181 (Kübel)	1.6	2.73 - 12.79
			Bus T2	1.6	8.67 - 7.79
6	Bestell-Nr.: 020 - 1341	Abschaltventil, 12 V	für Vergaser:	34 PICT	
			Käfer, Karmann	1.6	8.70 -
			Käfer (Mexiko)	1.2	1.78 -
			Typ 181 (Kübel)	1.6	8.69 - 12.79
			Bus T2	1.6 - 2.0	8.67 - 7.79
7	Bestell-Nr.: 020 - 1348	Leerlaufdüse, elektrisch, G55/12 V	Käfer, Karmann	1.2 - 1.5	8.65 - 7.70
			Bus T2	1.6	8.67 - 7.70
8	Bestell-Nr.: 020 - 1349	Leerlaufdüse, G55	Käfer, Karmann	1.2 - 1.6	8.60 -
			Typ 181 (Kübel)	1.5 - 1.6	8.69 - 12.79
			Bus T2	1.6	8.67 - 7.79
	Bestell-Nr.: 020 - 1349-10	Leerlaufdüse, G45	für Vergaser:	26VFI/26VFIS: 18 KW/25 PS	
			Käfer, Karmann		- 9.52
			Bus T1		- 9.52
			für Vergaser:	31 PICT-4: 29 KW/40 PS und 32 KW/44 PS	
			Käfer, Karmann		8.72 - 7.75
NEU 9	Bestell-Nr.: 020 - 1349-14	Zusatzkraftstoffdüse, G40	30 PICT-3:		
			Käfer, Karmann	1.2 - 1.5	8.70 -
10	Bestell-Nr.: 020 - 1352	Membrane Beschleunigerpumpe (Größe ca. 38 x 38 mm)	für Vergaser:	28 PICT-1/2, 28 PICT-1/2, 30 PICT-1/2/3 31 PICT-3, 34 PICT-3	
			Käfer, Karmann	1.2 - 1.6	8.60 - 4.79
			Käfer (Mexiko)	1.2	1.78 -
			Typ 181 (Kübel)	1.5 - 1.6	8.69 - 12.79
			Bus T1	1.2 - 1.5	8.60 - 7.67
			Bus T2	1.6	8.67 - 7.79
11	Bestell-Nr.: 020 - 1358	Gewebeschlauch 5 x 9.5 mm (Meterware)	Entlüftungsschlauch am Tank:		
			Käfer, Karmann, Typ 181 (Kübel)		
	Bestell-Nr.: 020 - 1358-10	Gewebeschlauch 3.5 x 7.5 mm (Meterware)	Unterdruckschlauch zwischen Verteiler und Vergaser:		
			Käfer, Karmann, Typ 181 (Kübel), Bus T1/T2		
12	Bestell-Nr.: 020 - 1322	Schwimmer/Vergaser	für Vergaser:	30 PICT-2/3, 31 PICT-3/4, 34 PICT-3/4	
			Käfer, Karmann	1.2 - 1.6	8.67 -
			Typ 181 (Kübel)	1.5 - 1.6	8.69 - 12.79
			Bus T2	1.6	8.67 - 7.79

Blindstopfen, Unterdruckleitung

Blindstopfen für Unterdruckleitungen an Luftfilter, Vergaser und Ansaugstutzen.

Bestell-Nr.: 020 - 1357-04	Blindstopfen, Unterdruckleitung, 4 mm für 4 mm Unterdruckleitungen universal für viele Fahrzeuge
Bestell-Nr.: 020 - 1357-05	Blindstopfen, Unterdruckleitung, 6 mm für 6 mm Unterdruckleitungen universal für viele Fahrzeuge
Bestell-Nr.: 020 - 1357-09	Blindstopfen, Unterdruckleitung, 9 mm für 9 mm Unterdruckleitungen universal für viele Fahrzeuge

